



Ciencias Básicas e Ingenierías



Cuadro No.22

Programas Educativos
Ciclo Escolar 2008-2009

Programas Educativos	Número
Total	6
Licenciatura	5
Control y Computación	1
Electrónica	1
Matemáticas	1
Mecánica	1
Química	1
Posgrado	1
Especialidad	1
Matemática Educativa	1

Fuente: Cuestionario Estadístico del Sistema Nacional de Educación Superior (Formato 911)



Cuadro No.23

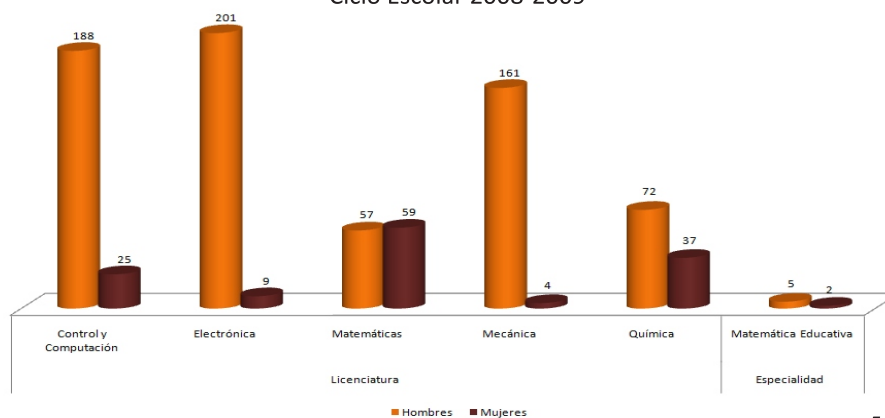
Matrícula por Género
Ciclo Escolar 2008-2009

Programas Educativos	Total	Hombres	Mujeres
Licenciatura y Posgrado	820	684	136
Licenciatura	813	679	134
Control y Computación	213	188	25
Electrónica	210	201	9
Matemáticas	116	57	59
Mecánica	165	161	4
Química	109	72	37
Posgrado	7	5	2
Especialidad	7	5	2
Matemática Educativa	7	5	2

Fuente: Cuestionario Estadístico del Sistema Nacional de Educación Superior (Formato 911)

Gráfica No. 12

Matrícula de Nivel Licenciatura y Nivel Posgrado por Género
Ciclo Escolar 2008-2009



Fuente: Cuadro No. 23



Cuadro No. 24

Matrícula por Grado						
Ciclo Escolar 2008 -2009						
Programas Educativos	Matrícula	Primero	Segundo	Tercero	Cuarto	Quinto
Licenciatura y Posgrado	820	221	327	113	80	79
Licenciatura	813	214	327	113	80	79
Control y Computación	213	52	87	17	27	30
Electrónica	210	38	112	26	18	16
Matemáticas	116	39	41	18	16	2
Mecánica	165	51	51	37	4	22
Química	109	34	36	15	15	9
Posgrado	7	7	0	0	0	0
Especialidad	7	7	0	0	0	0
Matemática Educativa	7	7	0	0	0	0

Fuente: Cuestionario Estadístico del Sistema Nacional de Educación Superior (Formato 911)

Cuadro No. 25

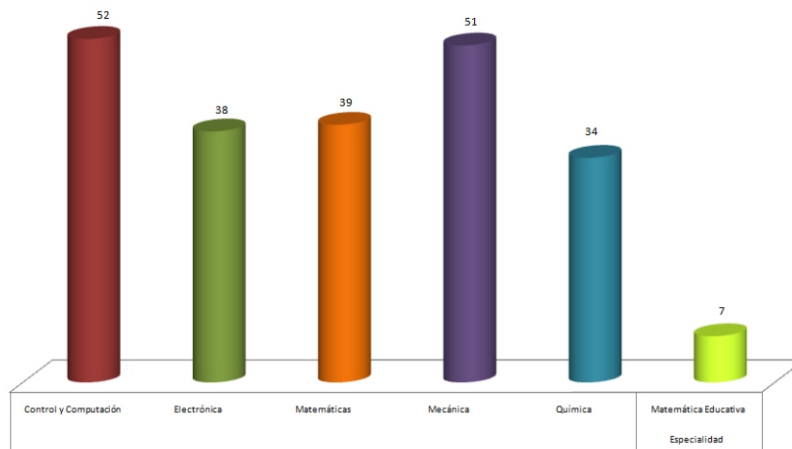
Nuevo Ingreso por Género					
Ciclo Escolar 2008-2009					
Programas Educativos	Nuevo Ingreso			Solicitud de Ingreso	% de Aceptación
	Total	Hombres	Mujeres		
Licenciatura y Posgrado	221	176	45	322	68.63
Licenciatura	214	171	43	315	67.94
Control y Computación	52	45	7	72	72.22
Electrónica	38	37	1	74	51.35
Matemáticas	39	14	25	49	79.59
Mecánica	51	49	2	86	59.30
Química	34	26	8	34	100.00
Posgrado	7	5	2	7	100.00
Especialidad	7	5	2	7	100.00
Matemática Educativa	7	5	2	7	100.00

Fuente: Cuestionario Estadístico del Sistema Nacional de Educación Superior (Formato 911)



Gráfica No. 13

Nuevo Ingreso de Nivel Licenciatura y Nivel Posgrado
Ciclo Escolar 2008-2009



Fuente: Cuadro No. 25

Cuadro No. 26

Matrícula de Nivel Posgrado por Edad
Ciclo Escolar 2008-2009

Programas Educativos	Total	Edad				
		Menos de 24	25-29	30-34	35-39	40 y más
Posgrado	7	1	4	0	2	0
Especialidad	7	1	4	0	2	0
Matemática Educativa	7	1	4	0	2	0

Fuente: Cuestionario Estadístico del Sistema Nacional de Educación Superior (Formato 911)



Cuadro No. 27

Nuevo Ingreso de Nivel Posgrado por Edad
Ciclo Escolar 2008-2009

Programas Educativos	Total	Edad				
		Menos de 24	25-29	30-34	35-39	40 y más
Posgrado	7	1	4	0	2	0
Especialidad	7	1	4	0	2	0
Matemática Educativa	7	1	4	0	2	0

Fuente: Cuestionario Estadístico del Sistema Nacional de Educación Superior (Formato 911)

Cuadro No. 28

Matrícula de Nivel Licenciatura por Género y Edad
Ciclo Escolar 2008-2009

Programas Educativos	Total		Edad																			
			Menos de 18		18		19		20		21		22		23		24		25-29		30 y más	
	H	M	H	M	H	M	H	M	H	M	H	M	H	M	H	M	H	M	H	M	H	M
Licenciatura	679	134	25	7	115	30	122	26	102	25	106	15	65	14	42	4	35	4	51	7	16	2
Control y Computación	188	25	6	0	35	7	22	4	25	5	32	1	22	5	13	1	17	2	14	0	2	0
Electrónica	201	9	5	1	24	2	42	1	37	3	35	1	20	1	13	0	6	0	16	0	3	0
Matemáticas	57	59	3	5	10	15	9	10	9	12	8	5	2	1	2	1	1	2	6	7	7	1
Mecánica	161	4	6	1	29	1	32	0	25	0	22	1	11	0	11	1	10	0	12	0	3	0
Química	72	37	5	0	17	5	17	11	6	5	9	7	10	7	3	1	1	0	3	0	1	1

Fuente: Cuestionario Estadístico del Sistema Nacional de Educación Superior (Formato 911)



Cuadro No. 29

Nuevo Ingreso de Nivel Licenciatura por Género y Edad

Ciclo Escolar 2008-2009

Programas Educativos	Total		Edad																				
			Menos de 18		18		19		20		21		22		23		24		25 - 29		30 y más		
	H	M	H	M	H	M	H	M	H	M	H	M	H	M	H	M	H	M	H	M	H	M	
Licenciatura	171	43	25	7	91	24	27	5	10	0	6	2	3	0	2	1	1	1	1	3	2	3	1
Control y Computación	45	7	6	0	31	6	4	1	1	0	3	0	0	0	0	0	0	0	0	0	0	0	0
Electrónica	37	1	5	1	16	0	7	0	3	0	1	0	3	0	0	0	0	1	0	1	0	0	0
Matemáticas	14	25	3	5	8	12	1	3	1	0	0	1	0	0	0	0	0	1	0	2	1	1	
Mecánica	49	2	6	1	21	1	11	0	5	0	2	0	0	0	1	0	0	0	1	0	2	0	
Química	26	8	5	0	15	5	4	1	0	0	0	1	0	0	1	1	0	0	1	0	0	0	

Fuente: Cuestionario Estadístico del Sistema Nacional de Educación Superior (Formato 911)

Cuadro No. 30

Nuevo Ingreso de Nivel Licenciatura por Entidad Federativa de Procedencia de Estudio

Ciclo Escolar 2008-2009

Programas Educativos	Total	Baja California Sur	Jalisco	Michoacán	Nayarit	Oaxaca	Sinaloa	Estados Unidos
Licenciatura y Posgrado	221	1	7	1	204	1	6	1
Licenciatura	214	1	7	1	197	1	6	1
Control y Computación	52	0	1	1	50	0	0	0
Electrónica	38	0	2	0	35	1	0	0
Matemáticas	39	0	1	0	36	0	2	0
Mecánica	51	1	2	0	44	0	3	1
Química	34	0	1	0	32	0	1	0

Fuente: Cuestionario Estadístico del Sistema Nacional de Educación Superior (Formato 911)



Cuadro No. 31

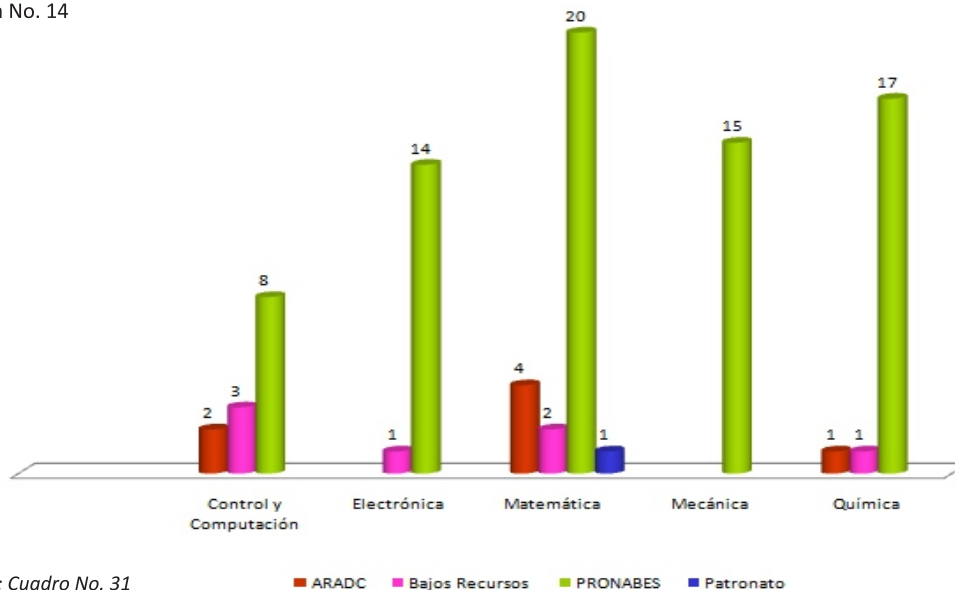
Tipo de Beca de Nivel Licenciatura
Ciclo Escolar 2008-2009

Programas Educativos	Número de Becas	ARADC	Bajos Recursos	PRONABES	Patronato
Licenciatura	89	7	7	74	1
Control y Computación	13	2	3	8	0
Electrónica	15	0	1	14	0
Matemática	27	4	2	20	1
Mecánica	15	0	0	15	0
Química	19	1	1	17	0

Fuente: Dirección de Servicio Social y Becas

Tipo de Beca / Ciclo Escolar 2008-2009

Gráfica No. 14



Fuente: Cuadro No. 31



Cuadro No. 32

Prestadores de Servicio Social de Nivel Licenciatura por Sector
Ciclo Escolar 2008-2009

Programas Educativos	Total		Sector						Universidad Autónoma de Nayarit	
			Público		Privado		Social			
	Asig.	Lib.	Asig.	Lib.	Asig.	Lib.	Asig.	Lib.	Asig.	Lib.
Licenciatura	36	76	22	50	5	11	0	0	9	15
Control y Computación	3	19	1	8	1	6	0	0	1	5
Electrónica	6	22	4	18	1	2	0	0	1	2
Matemáticas	7	8	4	7	1	1	0	0	2	0
Mecánica	16	15	11	12	2	1	0	0	3	2
Química	4	12	2	5	0	1	0	0	2	6

Fuente: Dirección de Servicio Social y Becas

Cuadro No. 33

Prácticas Profesionales por Sector
Ciclo Escolar 2008-2009

Programas Educativos	Total		Sector						Universidad Autónoma de Nayarit	
			Público		Privado		Social			
	Present.	Termin.	Present.	Termin.	Present.	Termin.	Present.	Termin.	Present.	Termin.
Licenciatura	34	119	14	53	15	47	0	0	5	19
Control y Computación	4	30	1	11	3	18	0	0	0	1
Electrónica	9	34	5	15	2	16	0	0	2	3
Matemáticas	4	24	0	12	1	0	0	0	3	12
Mecánica	8	17	4	8	4	8	0	0	0	1
Química	9	14	4	7	5	5	0	0	0	2

Fuente: Dirección de Servicio Social y Becas



Cuadro No. 34

Egresados por Género Ciclo Escolar 2007-2008

Programas Educativos	Total	Hombres	Mujeres
Licenciatura	42	31	11
Control y Computación	14	8	6
Electrónica	13	13	0
Matemáticas	2	2	0
Mecánica	5	5	0
Química	8	3	5

Fuente: Cuestionario Estadístico del Sistema Nacional de Educación Superior (Formato 911)



Cuadro No. 35

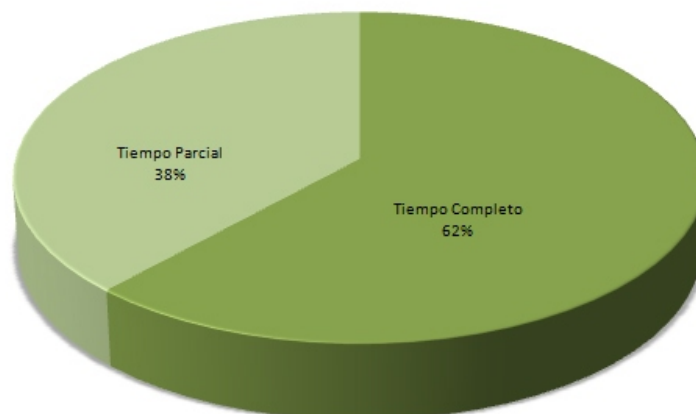
**Personal Docente por Grado de Estudios
(2009)**

Programas Educativos	Docentes que colaboran en el Programa Educativo	Total de PTC	PTC		% de PTC con Posgrado
			Doctorado	Maestría	
Licenciatura	89	55	3	22	45.45
Control y Computación	18	11	0	5	45.45
Electrónica	14	8	1	3	50.00
Matemáticas	18	10	0	6	60.00
Mecánica	19	13	1	5	46.15
Química	23	17	2	8	58.82

Fuente: Dirección de Recursos Humanos

Personal Docente por Tiempo de Dedicación (2009)

Gráfica No. 15

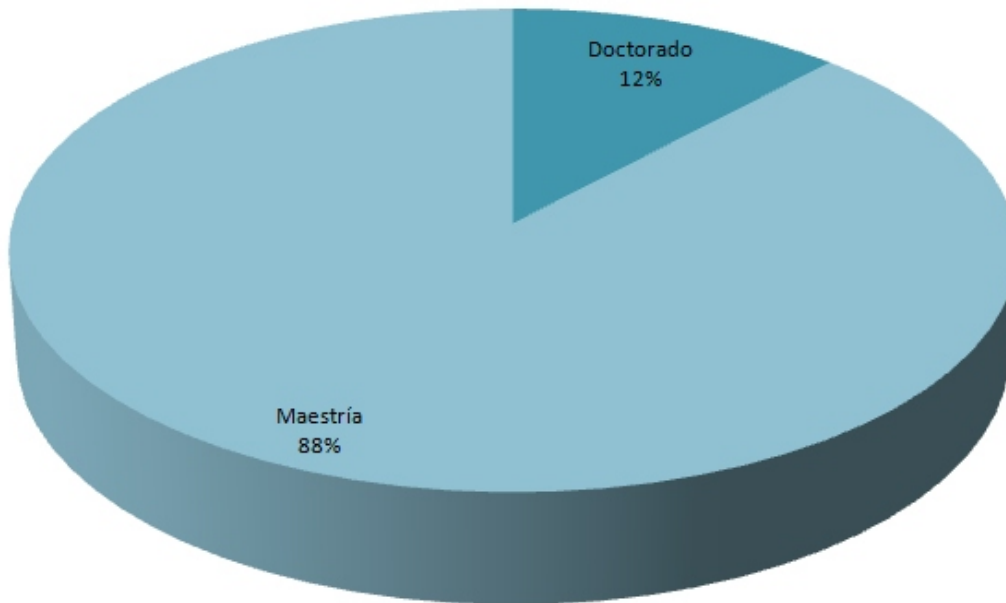


Fuente: Cuadro No. 35



Gráfica No. 16

PTC con Posgrado (2009)



Fuente: Cuadro No. 35



Cuadro No. 36

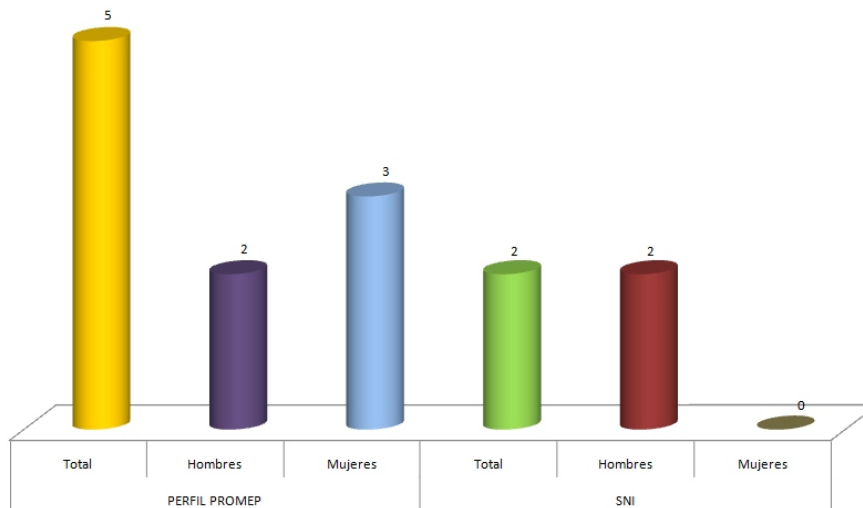
Personal Docente con Perfil PROMEP Y SNI por Género
(2009)

Programas Educativos	PERFIL PROMEP			SNI		
	Total	Hombres	Mujeres	Total	Hombres	Mujeres
Total	5	2	3	2	2	0
Control y Computación	1	0	1	0	0	0
Electrónica	1	1	0	1	1	0
Matemáticas	3	1	2	0	0	0
Mecánica	1	1	0	0	0	0
Química	2	1	1	1	1	0

Fuente: Dirección de Desarrollo del Profesorado / Secretaría de Investigación y Posgrado.

PTC con Perfil PROMEP y SNI por Género (2009)

Gráfica No. 17



Fuente: Cuadro No. 36



Cuadro No. 37

**Programas Evaluados por CIEES
(2009)**

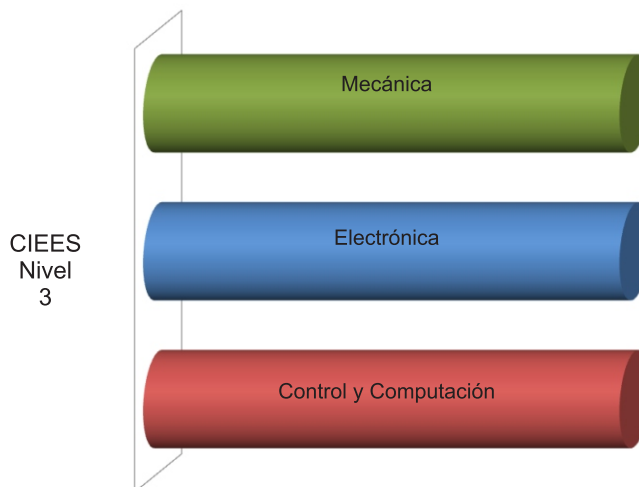
Programas Educativos	Programas Evaluados	CIEES		
		Nivel 1	Nivel 2	Nivel 3
Total	3	0	0	3
Control y Computación	Sí			2003*
Electrónica	Sí			2003*
Matemáticas	No			
Mecánica	Sí			2003*
Química	No			

Fuentes: Dirección de Programas Educativos

* Año de Evaluación

Gráfica No. 18

Programas Evaluados por CIEES (2009)



Fuente: Cuadro No. 37



Cuadro No. 38

Cuerpos Académicos y Líneas de Investigación (2009)

Cuerpos Académicos	Estatus	LGAC
Total		17
Computación	En Formación	4
Computación Aplicada	En Formación	1
Control Automático	En Formación	1
Ingeniería Administrativa	En Formación	2
Ingenierías Ambientales	En Formación	2
Matemática Educativa	En Formación	2
Química	En Formación	3
Matemáticas	En Formación	2

Fuente: Secretaría de Investigación y Posgrado



Cuadro No. 39

Participación de Alumnos en Programas de Movilidad
Ciclo Escolar 2008-2009

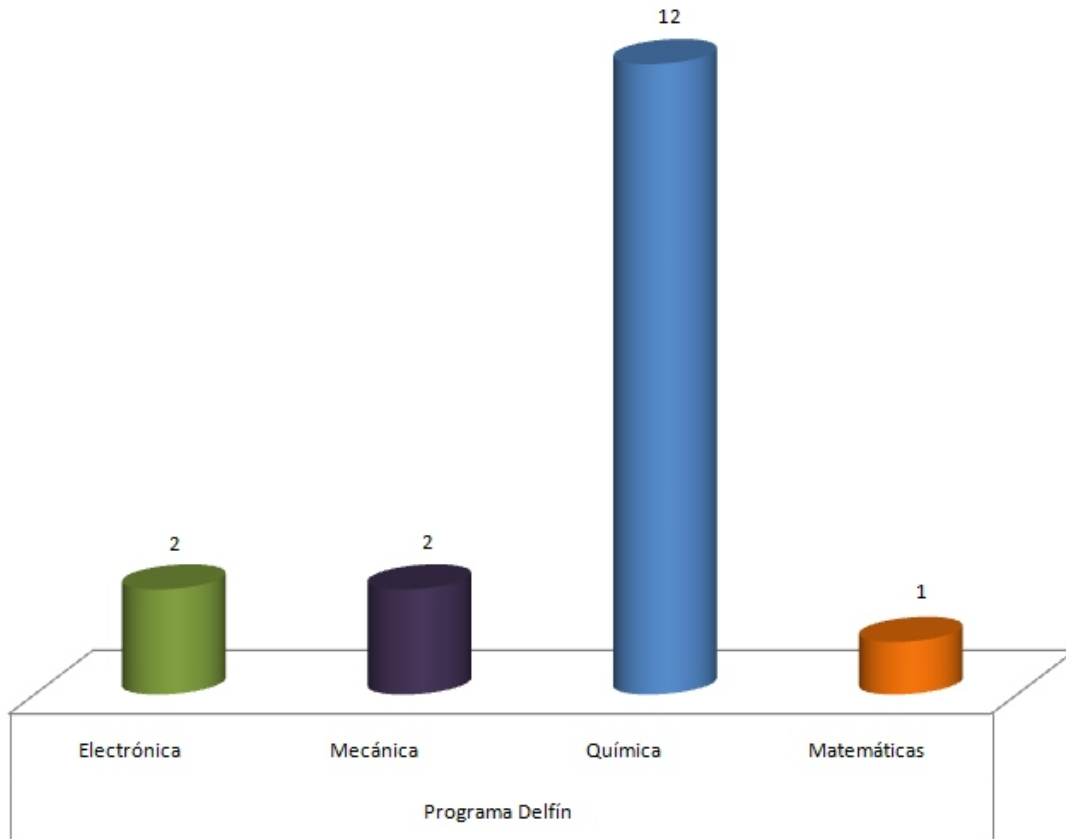
Programas Educativos	Universidad Destino	Alumnos
Total		17
Programa Delfín		17
Electrónica	Universidad de Sonora	1
	Instituto Tecnológico Superior de Cajeme	1
Mecánica	Instituto Tecnológico de Oaxaca	1
	Centro de Investigación en Ciencia Aplicada y Tecnología Avanzada (IPN)	1
Química	Centro de Investigación en Energía	2
	Universidad de Guanajuato	2
	Universidad Autónoma de Nayarit	2
	Universidad de Guadalajara	5
Química	Centro de Investigación y Desarrollo Tecnológico en Electroquímica S.C.	1
Matemáticas	Instituto Tecnológico de Ciudad Guzmán	1

Fuente: Secretaría de Investigación y Posgrado / Secretaría de Docencia



Gráfica No. 19

Participación de Alumnos en Programas de Movilidad
Ciclo Escolar 2008-2009



Fuente: Cuadro No. 39